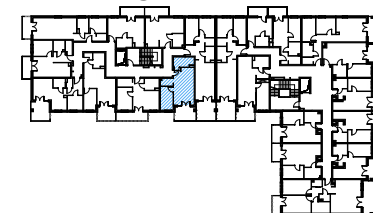


SKALA 1:70

LOKAL NR 120

BUDYNEK MIESZKALNY WIELORODZINNY
ZĄBKI, UL. ANDERSENA



KONDYGNACJA: PIĘTRO II
LICZBA POKOI: 2

LOKAL NR 120

	NAZWA POMIESZCZENIA	POWIERZCHNIA
120.01	KORYTARZ	6,38m ²
120.02	ŁAZIENKA	5,81m ²
120.03	SALON Z KUCHNIĄ	19,88m ²
120.04	POKÓJ	9,15m ²
SUMA POW. UŻYTKOWEJ		41,22m²
BALKON		8,78m ²

Uwaga!

Wszystkie powierzchnie należy traktować jako orientacyjne, projektant zastrzega sobie możliwość wprowadzenia zmian w wyniku koordynacji międzybranżowej oraz po konsultacjach z rzeczoznawcami. Wszystkie powierzchnie policzone zostały do warstwy wykończeniowej ścian (tynk, glazura itp.)

WSZYSTKIE WYMIARY podane są z wykończeniem (tynk, glazura itp.).

INWESTOR:

PB STOLMAR
SUCHODOLSKI, SUŁOWSKI
SPÓŁKA JAWNA
ŚWIDRY 2E,
21-400 ŁUKÓW

tel. 502 050 070

biuro@stolmarsc.pl
www.mieszkaniazabki.pl